

OHĚŇ



OBSAH:

Čo potrebujete?	2
Oheň s mokrým drevom	

Pyramída	3
----------	---

Pagoda	4
--------	---

Hranica	5
---------	---

Oheň na snehu	6
---------------	---



Čo potrebujete?

1. suché drevo

2. raždie

3. papier alebo materiál ktorý sa rýchlo chytí

4. a samozrejme zápalky zapalovač alebo kresadlo

OHEŇ S MOKRÝM DREVOM:

Na tento oheň potrebujete ešte aj brezové drevo. Brezové drevo horí aj mokré



Pyramída

Nazbierajte drevo približne rovnakej dĺžky a postavte ho zvisle do tvaru približného ihlanu alebo kužeľa.

Pyramída sa často stavia aj so zarazeným stredovým kolom, ktorý poskytne stabilitu pri odhorení časti dreva.



Pagoda

Pagoda je slávnostný druh ohňa.

Do polien je potrebné urobiť zárezy, aby sa pagoda pri horení nezrútila.

Pagoda sa stavia štvorboká alebo šesťboká v tvare ihlanu. Najsilnejšie polená sa stavajú do základu pagody a smerom k vrcholu sa polená zužujú a skracujú. Pri horení sa horné poschodia postupne zhadzujú do stredu ohniska.



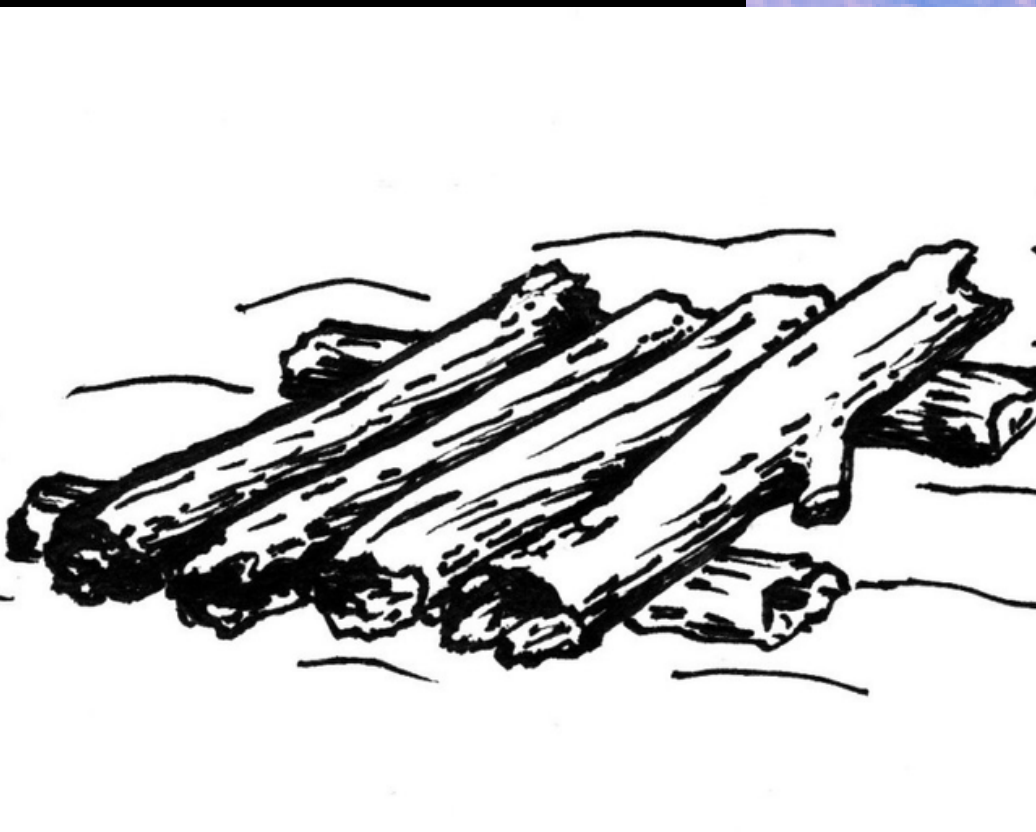
Hranica

Polená pre hranicu musia byť ideálne rovnako široké a stavajú sa do tvaru štvorca či obdĺžnika. V porovnaní s pagodou horí hranica dlhšie a intenzívnejšie. Nemusíte sa tiež zaoberať dĺžkou polien a ich hrúbkou. Hranica je vnímaná ako najslávnostnejší typ ohňa. Mnohé národy hranicu využívali a dodnes využívajú k rituálnym obradom.



Oheň na snehu

Základom je podklad zo silnejších surových polien, ktorý vytvorí drevený rošt. Pod neho sa môžu umiestniť aj surové a mokré vetvy ihličnanov. Na tomto základe založte oheň v tvare pyramídy



Už len škrtnúť zápalkou...

